

## 保管場所

次のようなところでは、保管しないでください。故障の原因となります。

- 雨に濡れるようなところ
- 湿気の多いところ
- 炎天下なところ
- 直射日光が当たるようなところ
- 高温室になるところ

## 保証

- 保証期間は、お買上げ後1カ年です。  
ただし、次の場合は、保証期間中でも有償修理とさせていただきます。
  1. 火災、天災による故障・損傷の場合
  2. 取扱説明書に記載の使用法、ご注意に反するお取扱いによって発生した故障の場合
  3. 無断仕様変更及び、改造による故障の場合
  4. 杖先ゴム等の消耗品、及び各部の劣化による故障、損傷の場合
  5. 修理に要した運賃等の諸経費
- この保証書は日本国内のみ有効です。

## アフターサービス

万一故障の場合は、お買上げいただきました販売店、または弊社へ保証書をご持参の上、修理をお申しつけください。


**株式会社 松永製作所**  
 〒503-1272 岐阜県養老郡養老町大場484  
 TEL0584-35-1180(代) FAX0584-35-1270  
 URL <http://www.matsunaga-w.co.jp>

## 折りたたみ杖(CMS-32D/33D)取扱説明書

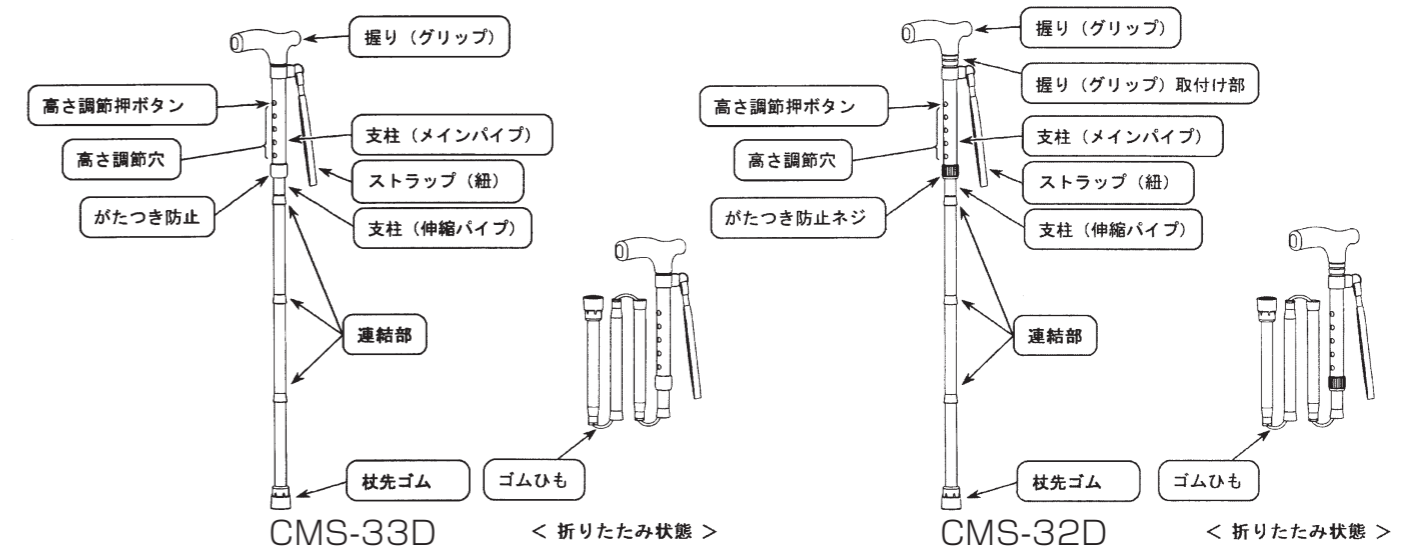
このたびは、(株)松永製作所製品の杖をお買上げいただき、ありがとうございます。  
この取扱説明書には、お客様が安全に正しくご使用していただくために必要な注意事項や正しい使い方が説明されています。  
ご使用になる前には、必ずお読みください。  
また、保証書が付いておりますので紛失しないように大切に保管してください。  
安全にご使用していただくために、ご自身・お買い求めの販売店(有料)等で定期的に点検をしていただくようお願いします。

杖が身体に合わない状態ではご使用にならないでください。  
健康をそこなう恐れがあります。そのような場合は、購入されたお店にご相談ください。

- お買上げの製品は、改良などにより、この「取扱説明書」の内容と一部異なる場合があります。
- ご不明な点がございましたら、お買上げの販売店または、直接弊社までお問い合わせください。

折りたたみ杖は、杖依存度の低い軽症の方の散歩・旅行用とお考えください。杖依存度の高い方、継続的な使用の場合は、別タイプの杖をお使いください。

## 各部名称



## 仕様寸法

機種	長さ(全長)(mm)	重量(g)	杖先ゴム径(mm)
CMS-32D	750~830(5段階)	310	16
	290(折りたたみ時)		
CMS-33D	850~950(5段階)	380	19
	310(折りたたみ時)		

## 安全にお使いになるためのご注意

- 病院等で医師・理学療法士・専門家のアドバイスを受けてください。

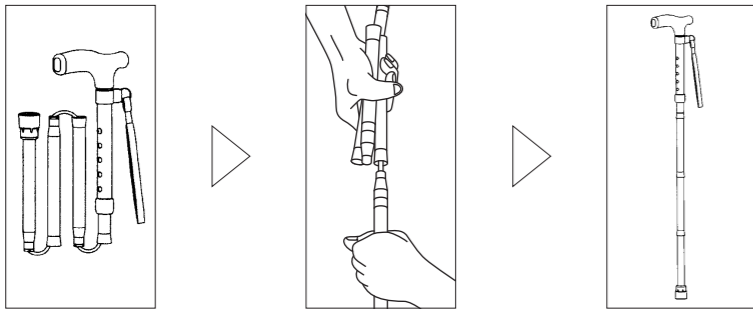
**注意** この表示を無視して、誤った取り扱いをすると、傷害を負う可能性があること、および物的損害の発生する可能性が想定される内容を示しています。

### ● 異常のある際は、直ちに使用を中止してください。

- 体に合った杖を選んでください。
- 使用前に、各部の点検を行ってください。
- 杖先ゴムが破れたり、磨耗などの異常がある場合はすぐに交換してください。
- 支柱(伸縮パイプ)が確実に固定されていることを確認してください。
- 各部の破損、ぐらつきなどがあれば使用せず、販売店等に相談してください。
- 折りたたみ用ゴムひもに劣化、ゆるみ、損傷等の異常がある場合には使用せず、販売店等に相談して下さい。
- 万一、杖が曲がった場合には使用せず、販売店等に相談してください。  
(曲がった杖は、絶対に曲げもどして使用しないでください。)
- 滑りやすい路面などでの使用は、十分に注意してください。

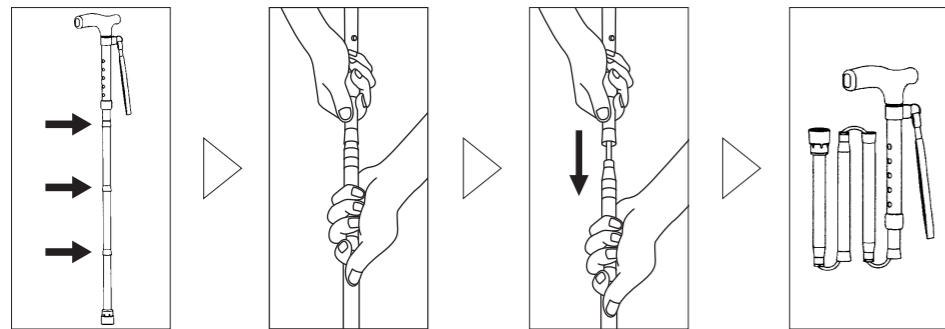
## 杖の組み立て方法

- ① 杖を袋から取り出します。
- ② 少し引っ張りながら、順番にパイプを組み合せていきます。



## 杖の折りたたみ方法

- ① 下図に示すつなぎ目を引っ張ります。
- ② ゴムでつながれたパイプが抜けますので、折りたたみます。
- ③ 順番に繰り返して折りたたみます。



## 注意

- 無理にゴムを引っ張ると、破損や怪我の恐れがあります。
- 折りたたんだ状態の杖は、ゴムの力で引っ張られた状態になります。手を離すとパイプが動き、ケガの恐れがあります。

## ご使用前に(調整方法)

- 標準的な合わせ方  
病院等で、医師、理学療法士、専門家のアドバイスを受けて調整してください。  
握り(グリップ)の位置を決めるには、杖先を杖の持ち側と同じ爪先の前方20cm(肘を30~40度屈曲させた状態)に置いた位置がよく、この状態で杖の長さを決めてください。



## 長さ調節の方法

- ① がたつき防止ネジを緩めてください。(CMS-32Dのみ)
  - ② 高さ調節押ボタンを押しながら支柱(伸縮パイプ)をスライドさせ長さを調節してください。
  - ③ 高さ調節押ボタンが高さ調節穴にしっかりと入っていることを確認してください。
  - ④ がたつき防止ネジを締めてください。(CMS-32Dのみ)
- ※ 調節範囲で長さが合わない場合は、お買い求めの販売店にご相談ください。

注意: 高さ調節押ボタンが高さ調節穴にしっかりと入っていることを確認してください。  
(ロックが確実でないと、急に杖が縮み、転倒・ケガ等をする恐れがあります。)

## お手入れ方法

- 清掃は、水につけたタオルを強くしぼり、泥やホコリを拭き取った後に乾いた布で仕上げ拭きをしてください。揮発性剤(シンナー・ベンジン・アルコール類)では、清掃しないでください。変色したり、劣化の原因となります。ホースなどで、直接水をかけないでください。フレーム内部に水滴が残り、錆の原因となります。
- 製品に異常がある場合は、取扱店で、点検・修理をおこなってください。その状態で使用されますと、使用中に破損し、事故の原因となります。

- 各部固定部品の変形 ● 本体のクラック・曲がり・ガタツキ ● ボルト・ナット・ビスの緩み