

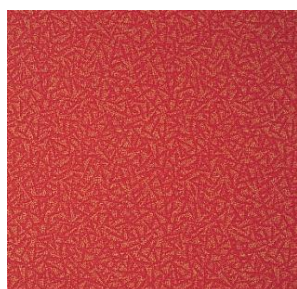
シート生地 廃盤のご案内

平素より当社製品をご利用頂きまして、ありがとうございます。
下記のシート生地を廃盤とさせていただきます。
ご理解とご協力のほど、よろしくお願い致します。

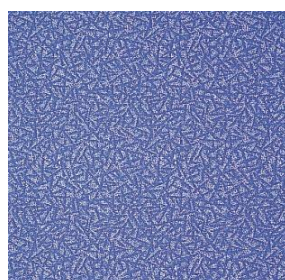
対象商品

制菌加工バイオガードシート (R-1/R-2/R-3)

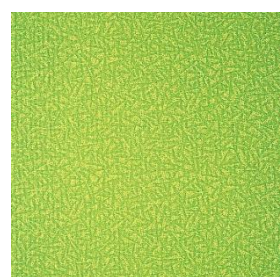
廃盤商品



R-1



R-2



R-3

シート生地廃盤に伴い、下記車椅子を販売終了とさせていただきます。

販売終了商品 (販売終了予定時期: 2019年10月頃)

- ・フルモジュール車椅子 REM-1000
 - ・セミモジュール車椅子 REM-101
 - ・フルモジュールエアハブ付車椅子 REM-1000AH
- * 10月以前に在庫がなくなった場合はその時点で販売終了とさせていただきます。
補修部品に関しましても、在庫限りとさせていただきます。
- * 車載用20G対応車椅子 REM-01H はシート色をR-2 → E-2に変更し
販売を継続させていただきます。

◆ ご不明な点などございましたら、松永製作所までお問い合わせください。



株式会社 松永製作所
〒503-1272 岐阜県養老郡養老町大場484
TEL 0584-35-1180(代) FAX 0584-35-1270
URL <http://www.matsunaga-w.co.jp>